



Svenska  
Läkaresällskapet

**Nyhet!**

Viktig information  
från SLS nämnd till  
SLS sektioner och  
medlemmar.

Svenska Läkaresällskapet  
Tillsammans för förbättrad hälsa & sjukvård

**F**ör oss som verkar centralt inom Svenska Läkaresällskapet (SLS) är det slående hur sektionerna och moderföreningen både är starkt beroende av och kompletterar varandra. Ensamma kan sektionerna ha svårt för att ta initiativ och plats i debatten när det gäller stora centrala hälso- och sjukvårdsfrågor. På motsvarande sätt är SLS beroende av en nära samverkan med sina sektioner för att få tillgång till den expertis som finns där. Sektionerna har således den djupa kunskapen om sina frågor medan SLS har överblicken och kontakterna med övriga sektioner, beslutsfattare och myndigheter. Tillsammans är vi en stark röst som kan göra skillnad, men var för sig är vi otillräckliga.

**Hälso- och sjukvården förändras** i hög takt. Motstridiga styrsignaler, ekonomiska incitament, detaljstyrning och brist på kompetensutveckling äventyrar medicinska beslut och tillämpningen av etiska principer. Någon måste arbeta för att hälso- och sjukvården fortsatt investerar i medicinsk forskning och kunskap samt styr vårdens begränsade resurser så att patientgrupper med nedsatt autonomi och svåra sjukdomstillstånd får sina behov tillgodosedda. Vi ser ingen annan aktör som är bättre lämpad att leda det arbetet än SLS tillsammans med sina vetenskapliga sektioner. Ju tydligare SLS och dess sektioner gör gemensam sak, desto kraftfullare kan vi tillsammans agera för patienten, det medicinska perspektivet och en bättre och mer jämlik hälsa och sjukvård i samhället.

**Ett grundläggande problem** i SLS stadgar är den svaga kopplingen mellan individuella läkarmedlemmar (*som betalar medlemsavgift*) och sektionerna (*som fattar besluten*). Det ställs i dag inga formella krav på att läkarmedlem i sektion är med i SLS eller vice versa. I stadgarna anges att en sektion ska omfatta minst 30 medlemmar i SLS – vilket är lågt ställda krav när sektioner i snitt har över 500 läkarmedlemmar. En konsekvens är att sektionerna inte kan sägas representera SLS medlemmar. I syfte att rätta till detta demokratiproblem arbetar SLS med ett förändringsförslag som kommer att läggas fram till Fullmäktige 2018. Vi berättar mer om förslaget och skälen för på kommande sidor.



Stefan Lindgren  
Ordförande Svenska Läkaresällskapet



# Nytt förslag om medlemskap i Svenska Läkaresällskapet

## KORTFATTAT INNEBÄR FÖRSLAGET

- Sektionerna blir de huvudsakliga medlemmarna i SLS och de ansluts med samtliga sina läkarmedlemmar som därmed blir en del av organisationen.
- Individuellt medlemskap i SLS kommer att vara möjligt för läkare utan naturlig sektionstillhörighet samt för läkare under utbildning.
- Den som är verksam inom medicinen eller närstående områden kommer fortsatt ha möjlighet att söka associerat medlemskap.
- Sektionerna föreslås fr o m 2019 betala en avgift till SLS i relation till antalet sektionsmedlemmar som är läkare (runt 200–300 kr/ läkarmedlem).
- De avgifter som nämnden föreslår att sektionerna ska betala beräknas utifrån vad SLS i dag tar in i medlemsintäkter. Förändringen är med andra ord kostnadsneutral. Det är sedan sektionerna som i fullmäktige beslutar om budget, avgifter, ambitionsnivå för SLS verksamhet och vad den ska få kosta.

## TIDPLAN FÖR PROCESSEN

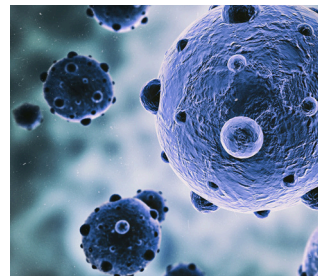
MAJ 2017	Fullmäktige diskuterade avsiktsförklaring om förändringen
HÖSTEN 2017	<ul style="list-style-type: none"><li>• Sektionsordförande besvarade enkät</li><li>• Förändringsförslag arbetas fram</li><li>• Nämnden i dialog med sektionsordförande</li></ul>
MARS 2018	Nämnden fattar beslut om slutligt förslag
MAJ 2018	Förändringsförslaget tas upp av fullmäktige
JULI 2018	Nya stadgar träder ikraft (om FM antar förslaget)
JANUARI 2019	Sektionerna betalar in första avgiften (om FM antar förslaget)

# Starkare koppling mellan SLS och sektionerna

## DE FRÄMSTA SKÄLEN TILL FÖRSLAGET

### *Stärka den organisatoriska demokratin*

- SLS huvudsakliga verksamhet bedrivs inom sektionerna som har beslutsmandat i fullmäktige (FM) som är SLS högsta beslutande organ. FM slår fast budget och sätter övergripande riktning för SLS som organisation och verksamhet. Det är även FM som utser nämnden och andra centrala funktioner av förtroendevalda i SLS.
- Att sektionerna utgör basen inom SLS men i sin tur består av läkarmedlemmar där endast en liten minoritet är medlemmar i moderföreningen innebär ett demokratiskt underskott.
- Genom att sektionerna ansluts till SLS med samtliga sina läkarmedlemmar och betalar en medlemsavgift baserad på dessa – skapas en stark demokratisk legitimitet för de beslut som sektionerna fattar i FM. Det blir också reellt ”ägarskap” som nämnden, delegationerna och kansliet kan svara mot.



# Öka trovärdigheten och stärka professionens röst i samhället

- Förslaget tydliggör att SLS samlar 68 sektioner och deras 30 000–40 000 läkarmedlemmar vilket stärker professionens röst.
- SLS och dess sektioner har en unik roll i svensk hälso- och sjukvård. Vi är den enda oberoende läkarorganisation som bevakar det medicinska perspektivet och att hälso- och sjukvården investerar i forskning, kunskap och hälsa. Det är också vi som bevakar att vårdens begränsade resurser fördelas så att patientgrupper med nedsatt autonomi och svåra sjukdomstillstånd får sina behov tillgodosedda. Ju tydligare det blir för omvärlden att SLS och dess sektioner gör gemensam sak, desto kraftfullare kan organisationen agera. I dessa tider när hälso- och sjukvården förändras i hög takt behövs vår gemensamma röst mer än någonsin!

# Bedriva mer sektionsovergripande aktiviteter

- Genom att stärka sektionernas koppling till SLS kan vi bedriva mer sektionsovergripande aktiviteter. Ett aktuellt exempel är SLS utbildningspolicy som bygger på att SLS i samverkan med sektionerna utformar rutiner och riktlinjer för övergripande utvärdering av läkares utbildningsportföljer och bedömning av utbildningsprocessen. Vi kan även tillsammans utveckla mötesverksamhet och utbildningsaktiviteter som bidrar till läkares kompetensutveckling.
- SLS kan erbjuda ett tjänsteutbud med administrativa, juridiska och ekonomiska tjänster som sektionerna vid behov kan ta del av till en låg kostnad. Det kan handla om sektionens medlemsregister, hemsida samt hjälp med att arrangera möten.

Svenska  
Läkarsällskapet  
–en stark röst  
som gör skillnad!



Svenska  
Läkaresällskapet

**Kontakta oss gärna för frågor och mer information**

[per.johansson@sls.se](mailto:per.johansson@sls.se) alt. 08-440 88 88

[eva.kenne@sls.se](mailto:eva.kenne@sls.se) alt. 08-440 88 87